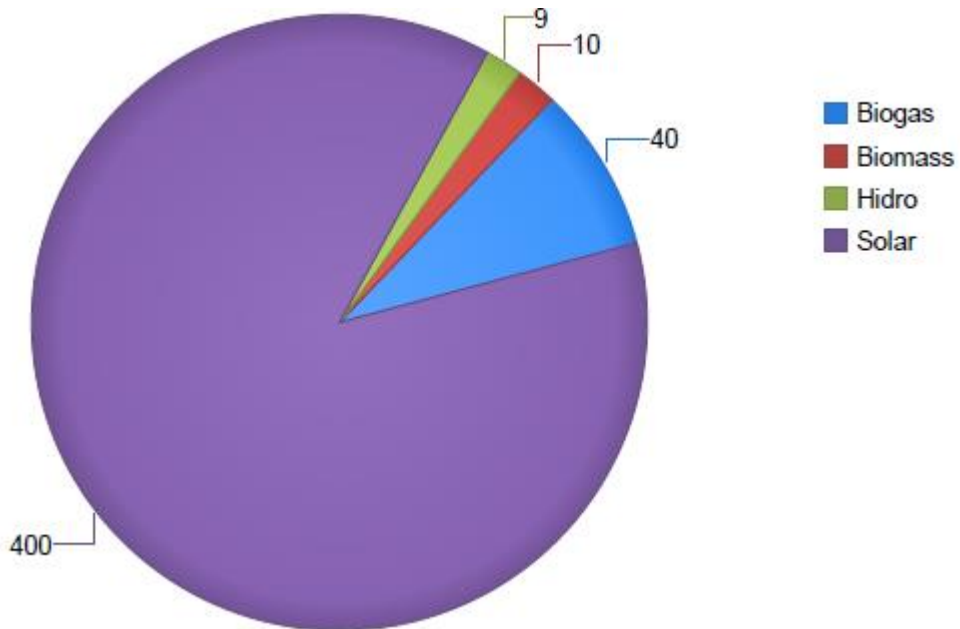
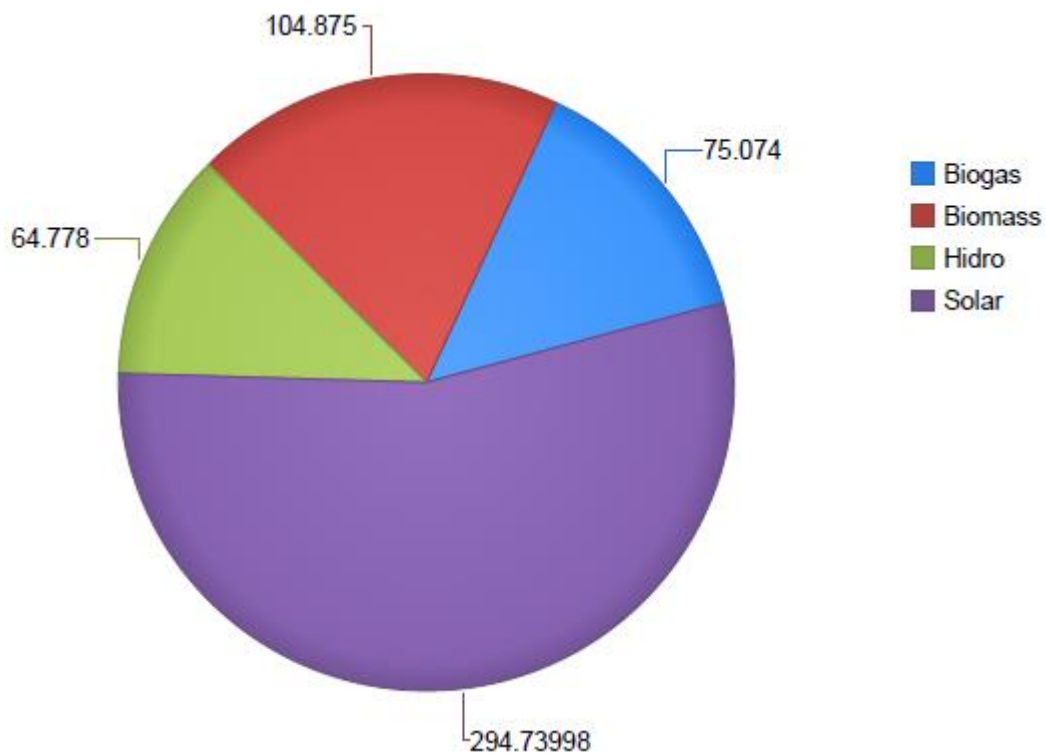


LAPORAN SUKU TAHUN KE-EMPAT TAHUN 2017
PEMEGANG LESEN AWAM PENJANAAN TENAGA BOLEH BAHARU

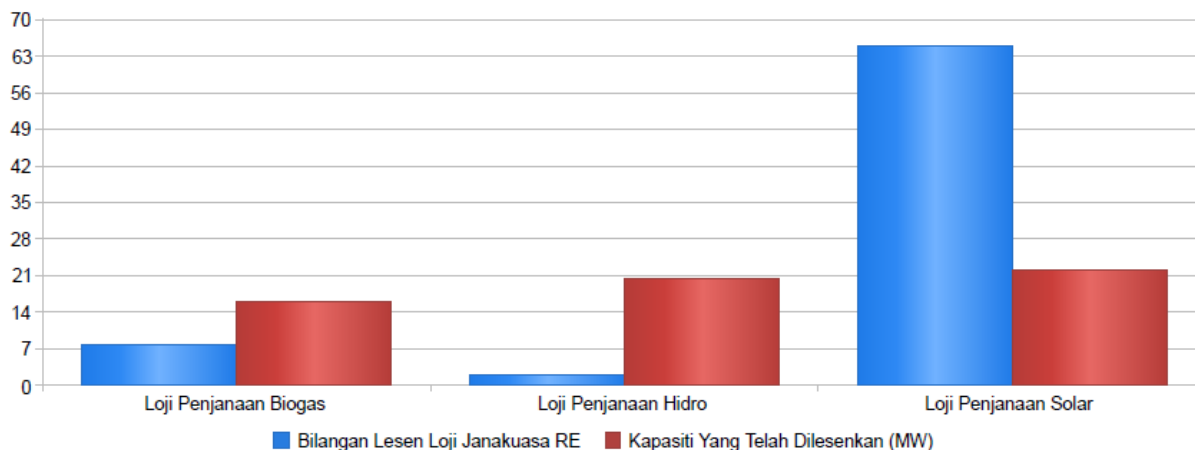
1. Bilangan lesen mengikut jenis bahan api sehingga 2017;



2. Kapasiti lesen (MW) mengikut jenis bahan api sehingga 2017;

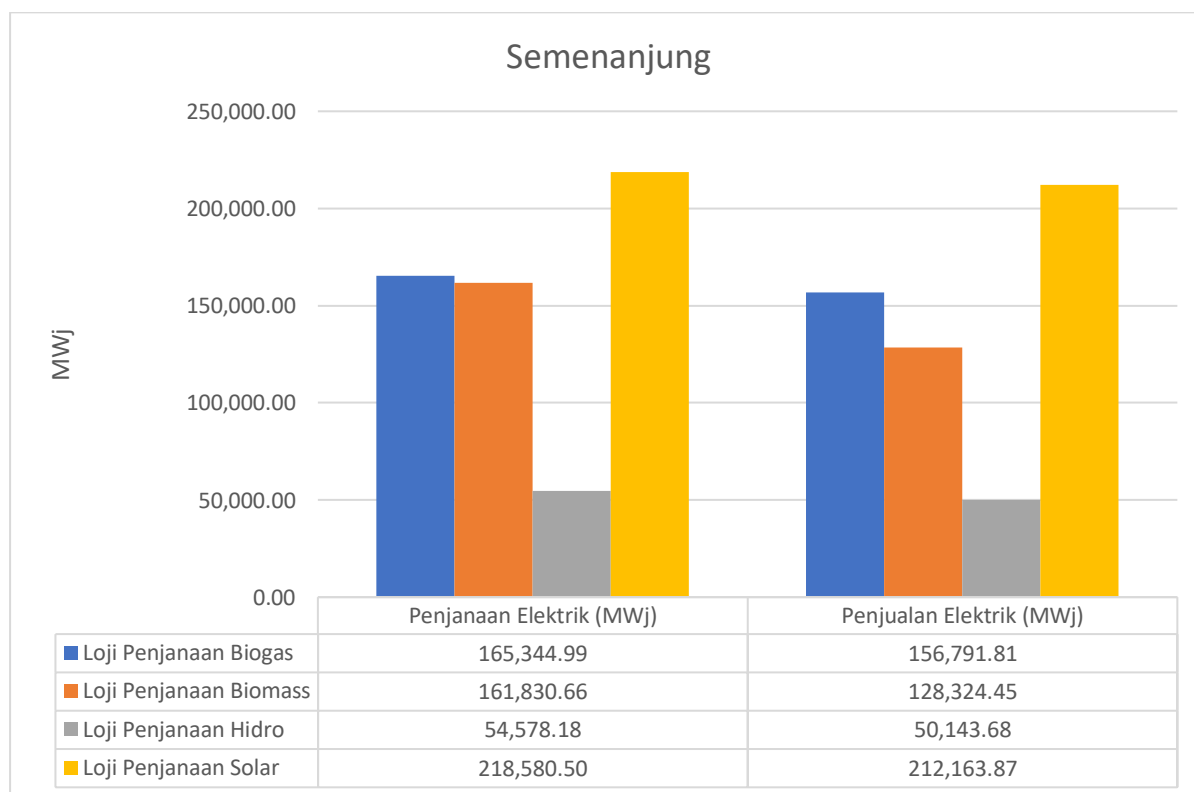


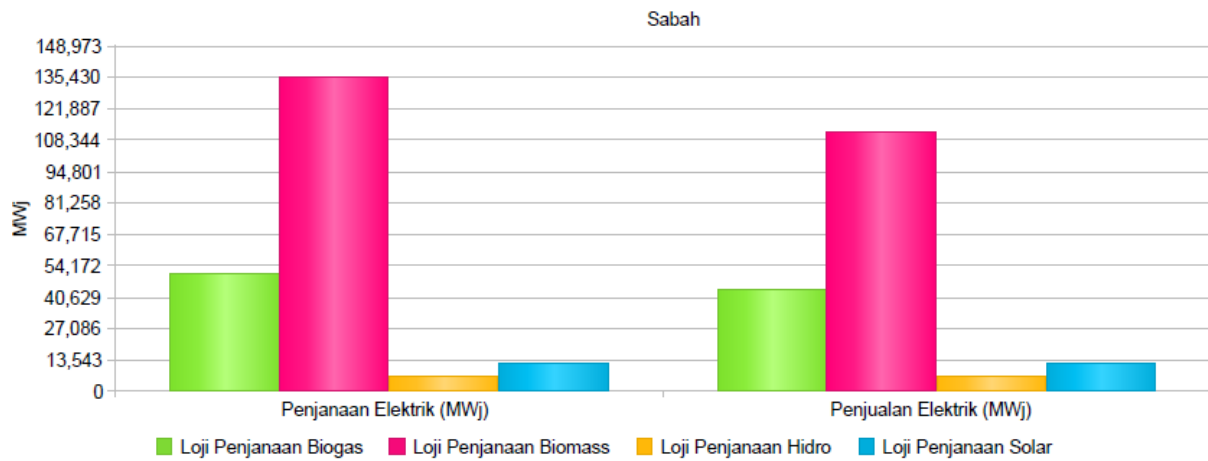
3. Bilangan Lesen & Kapasiti Loji Janakuasa RE Yang Telah Dilesenkan Pada tahun 2017;



	Loji Penjanaan Biogas	Loji Penjanaan Hidro	Loji Penjanaan Solar	Jumlah
Bilangan Lesen Loji Janakuasa RE	8.00	2.00	65.00	75.00
Kapasiti Yang Telah Dilesenkan (MW)	16.12	20.45	22.12	58.68

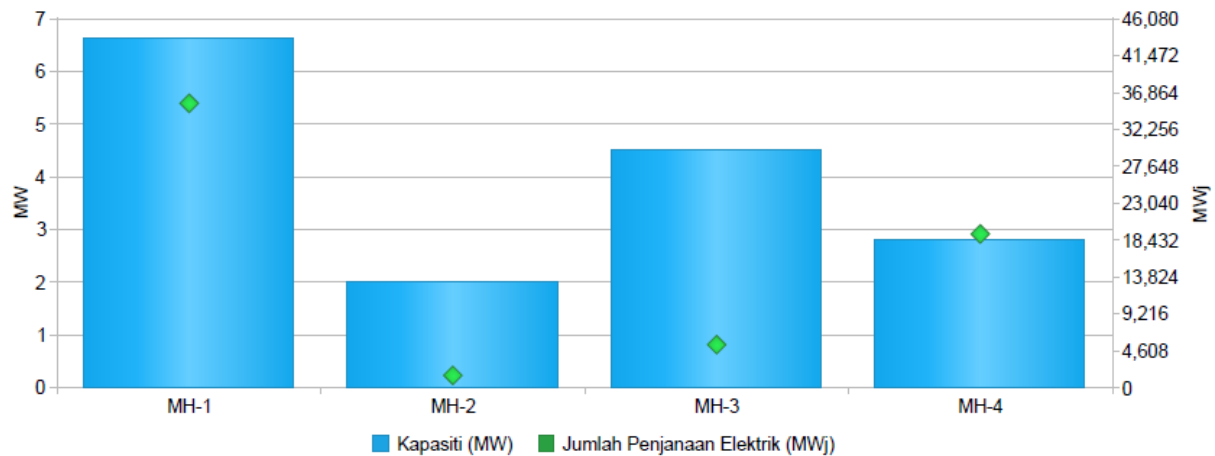
4. Jumlah Tenaga Elektrik Dijana dan Dijual oleh Loji Janakuasa Menggunakan Tenaga Boleh Baharu pada tahun 2017 di Semenanjung & Sabah;





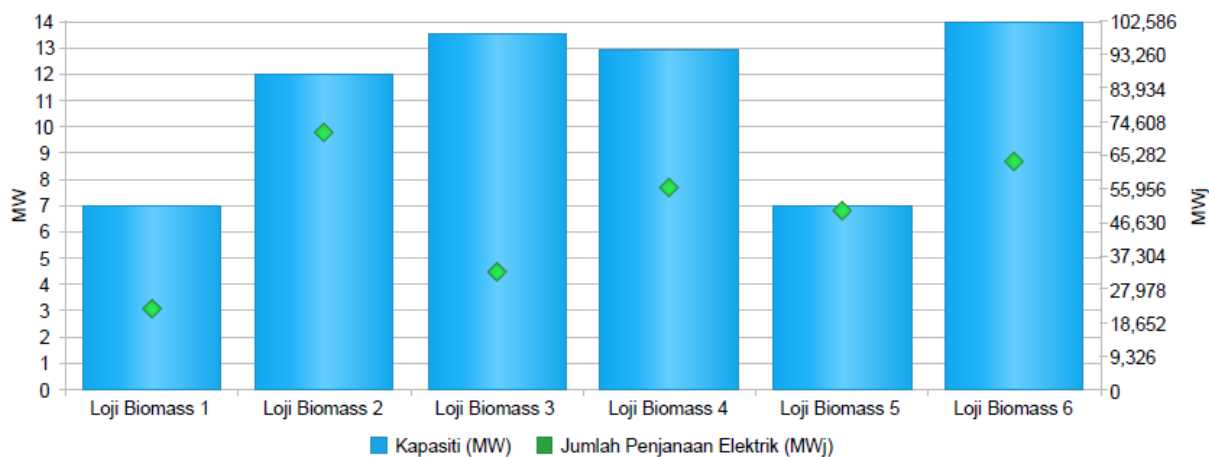
	Penjanaaan Elektrik (MWj)	Penjualan Elektrik (MWj)
Loji Penjanaaan Biogas	50,550.68	43,880.08
Loji Penjanaaan Biomass	135,432.00	111,726.51
Loji Penjanaaan Hidro	6,792.06	6,792.06
Loji Penjanaaan Solar	12,032.67	12,044.86
Jumlah	204,807.41	174,443.52

5. Jumlah Kapasiti Telah Mula Tugas & Jumlah Penjanaaan Elektrik Oleh Loji Janakuasa Mini Hidro Pada 2017;



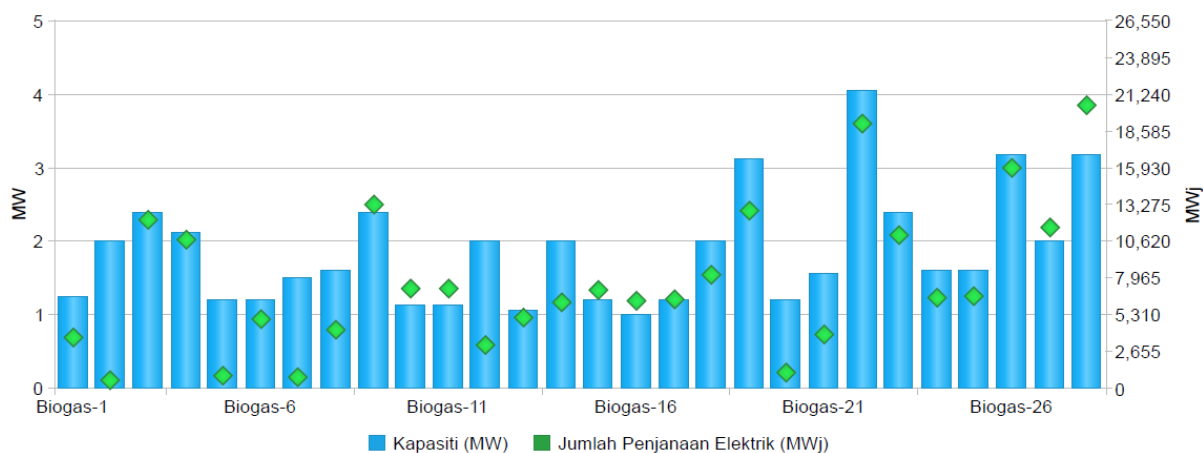
	Kapasiti (MW)	Jumlah Penjanaaan Elektrik (MWj)
MH-1 :	6.60	35,445.38
MH-2 :	2.00	1,503.21
MH-3 :	4.50	5,288.85
MH-4 :	2.80	19,132.80
Jumlah	15.90	61,370.24

6. Jumlah Kapasiti Telah Mula Tugas & Jumlah Penjanaan Elektrik Oleh Loji Janakuasa Menggunakan Biomass Pada 2017;



	Kapasiti (MW)	Jumlah Penjanaan Elektrik (MWj)
Loji Biomass 1 :	7.00	22,421.48
Loji Biomass 2 :	12.00	71,739.00
Loji Biomass 3 :	13.50	32,850.74
Loji Biomass 4 :	12.92	56,508.35
Loji Biomass 5 :	7.00	50,050.10
Loji Biomass 6 :	14.00	63,693.00
Jumlah	66.42	297,262.66

7. Jumlah Kapasiti Telah Mula Tugas & Jumlah Penjanaan Elektrik Oleh Loji Janakuasa Menggunakan Biogas Pada 2017;



	Kapasiti (MW)	Jumlah Penjanaan Elektrik (MWj)
Biogas-1	1.25	3,639.91
Biogas-2	2.00	536.05
Biogas-3	2.40	12,181.71
Biogas-4	2.13	10,685.86
Biogas-5	1.20	937.00
Biogas-6	1.20	4,924.00
Biogas-7	1.50	769.00
Biogas-8	1.60	4,189.00
Biogas-9	2.40	13,211.69
Biogas-10	1.13	7,208.62
Biogas-11	1.13	7,222.28
Biogas-12	2.00	3,043.10
Biogas-13	1.07	5,129.38

Biogas-14	2.00	6,223.98
Biogas-15	1.20	7,013.40
Biogas-16	1.00	6,255.90
Biogas-17	1.20	6,377.30
Biogas-18	2.00	8,158.66
Biogas-19	3.12	12,806.38
Biogas-20	1.20	1,083.38
Biogas-21	1.56	3,825.20
Biogas-22	4.05	19,069.17
Biogas-23	2.40	11,062.23
Biogas-24	1.60	6,512.60
Biogas-25	1.60	6,618.37
Biogas-26	3.18	15,862.64
Biogas-27	2.00	11,618.69
Biogas-28	3.19	20,419.28

8. Jumlah Kapasiti Telah Mula Tugas & Jumlah Penjanaan Elektrik Oleh Loji Janakuasa Solar PV Pada 2017;

