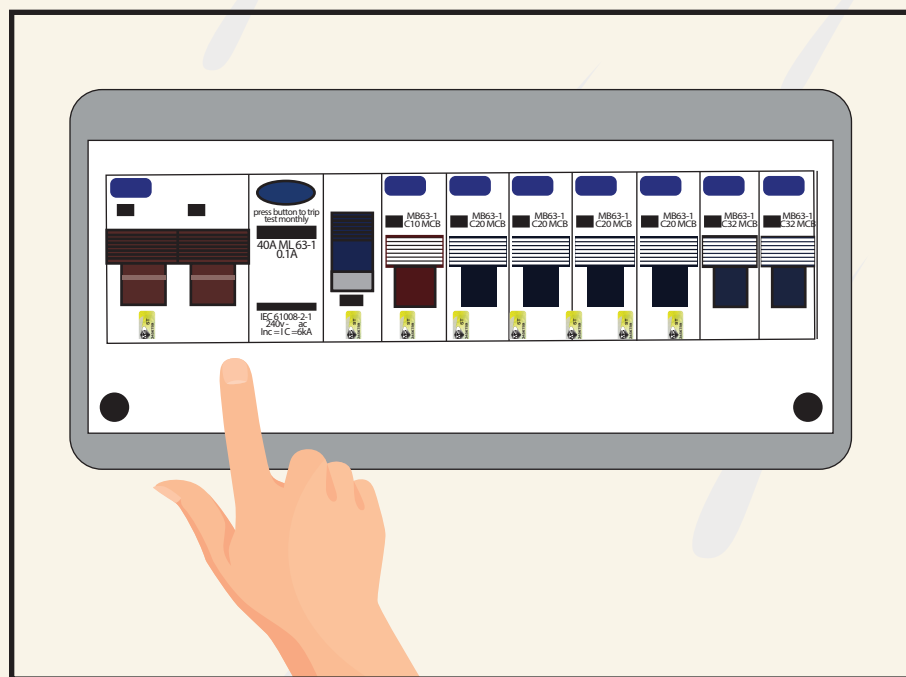


1 Sebelum Banjir



- **Off** suis kelengkapan elektrik dan diikuti suis utama.
- Pindahkan kelengkapan elektrik ke tempat yang tinggi.

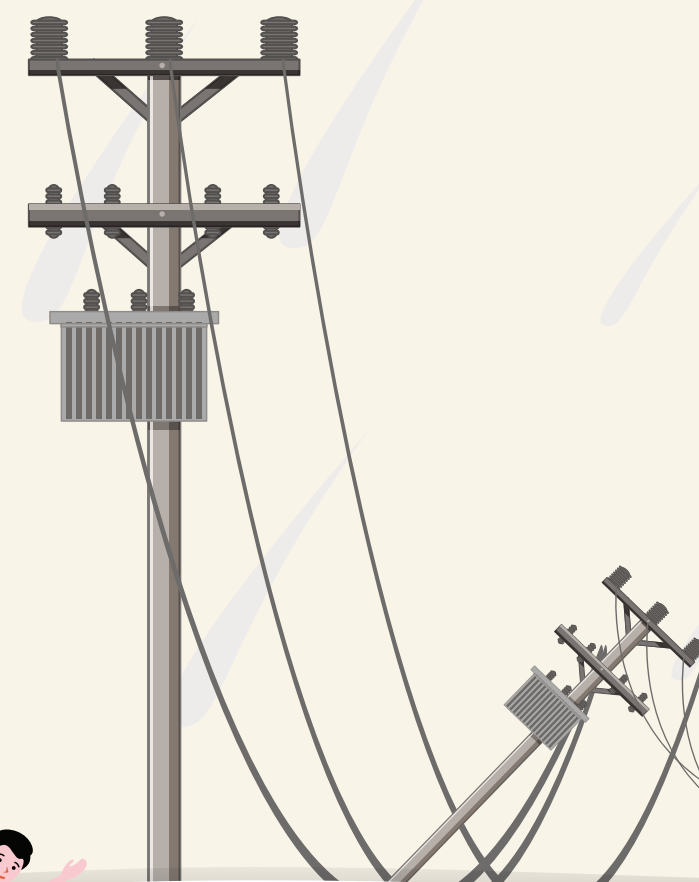


2 Semasa Banjir

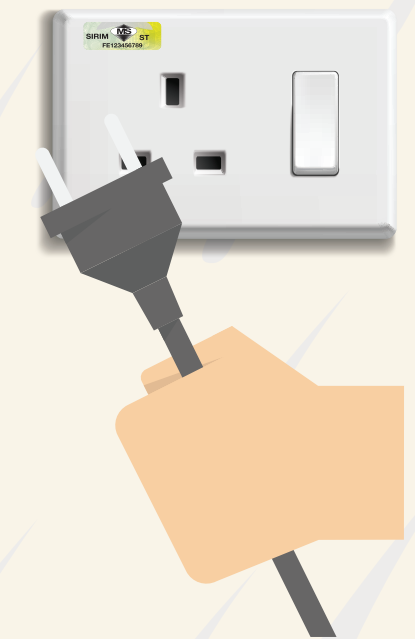


Jangan!!!

- Petik suis, sentuh kelengkapan / kabel elektrik dengan tangan basah.
- Pegang struktur/tiang/pagar besi
- Hampiri/berenang/meredah air banjir berdekatan pemasangan elektrik.
- Alih/baiki/ uji talian atas elektrik yang putus/jatuh ke tanah.



3 Selepas Banjir



- **Off** suis utama sebelum kerja-kerja pembersihan.
- Pastikan kelengkapan elektrik kering sebelum digunakan.
- Lantik kontraktor elektrik berdaftar dengan ST.

